

Municipio de:
FRONTINO

Ejes estratégicos:
○ Medellín - Puente Aura - Santa Fe de Antioquia
- El Tigre - El Tres - Arboletes

Distancia hacia Medellín: 137,1 km

Tiempo estimado hacia Medellín:
3 horas

PRINCIPALES ACTIVIDADES ECONÓMICAS
ASOCIADAS A LA RED VIAL TERCIARIA



VEREDAS MÁS PRODUCTORAS A NIVEL MUNICIPAL

Fuente: Secretaría de Agricultura



Longitud vías terciarias: 141 km
Área del municipio: 1.263 km
Número de centros poblados: 4
Número de corregimientos: 4
Número de veredas *: 61
Altitud de la cabecera municipal: 1.350 msnm
Población 2015: 16.615 habitantes
Población rural: 9.674
Población urbana: 6.941



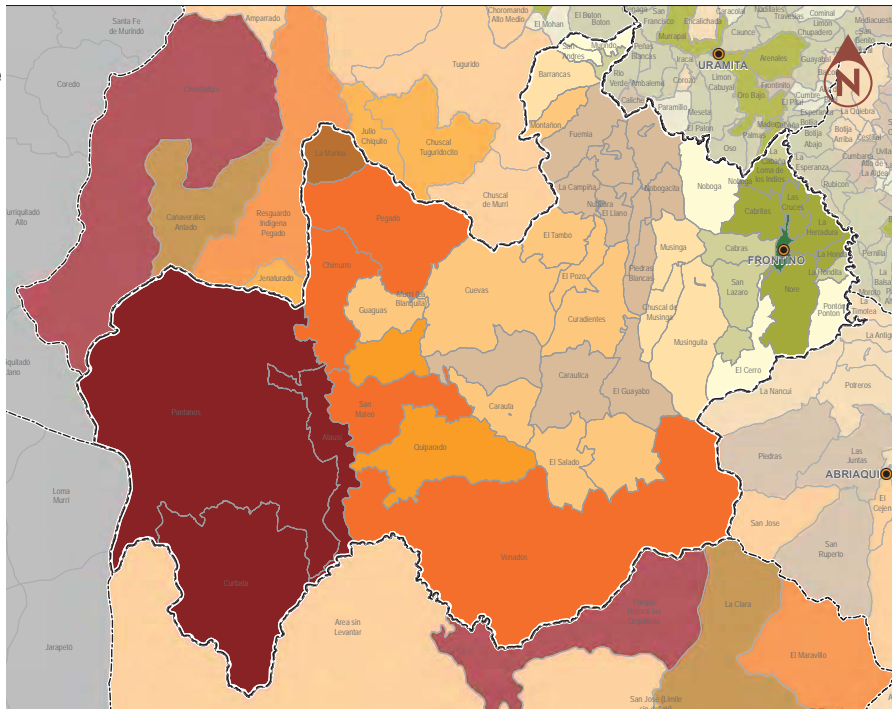
Accesibilidad rural

Zoom Subregión Occidente

Tiempo de viaje
de cada vereda
a su cabecera



Tiempo estimado por las vías
en transporte motorizado



TIEMPO PROMEDIO DE LAS VEREDAS A:



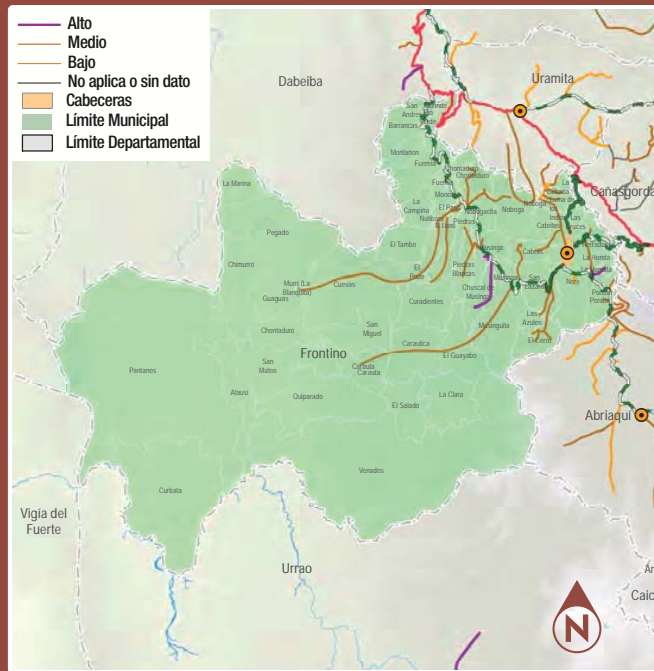
Vista aérea del Municipio de Frontino / Foto: Gobernación de Antioquia.



Tiempo de viaje de cada vereda a su cabecera municipal	
Atausi	6,1 horas
Barrancas	1,7 horas
Cabras	20 min
Cabritas	10 min
Carauta	1,8 horas
Carautica	1,2 horas
Chimurro	4,3 horas
Chontaduro	3,9 horas
Chuscal de Musinga	1,0 horas
Cuevas	2,3 horas
Curadientes	1,5 horas
Curbata	7,9 horas
El Cerro	30 min
El Guayabo	1,0 horas
El Llano	1,2 horas
El Paso	1,1 horas
El Pozo	1,7 horas
El Salado	2,9 horas
El Tambo	2,5 horas
Fuemia	1,4 horas
Guaguas	2,7 horas
La Cabana	30 min
La Campina	1,2 horas
La Clara	2,6 horas
La Herradura	10 min
La Honda	15 min
La Hondita	30 min
La Marina	6,0 horas
Las Azules	20 min
Las Cruces	10 min
Loma de los Indios	15 min
Monos	1,2 horas
Montañon	2,3 horas
Murindó	1,9 horas
Murri (La Blanquita)	2,9 horas
Musinga	50 min
Musinguita	50 min
Noboga	30 min
Nobogacita	1,0 horas
Nore	10 min
Nutibara	1,2 horas
Pantanos	7,3 horas
Pegado	4,4 horas
Piedras	1,1 horas
Piedras Blancas	1,1 horas
Pontón	35 min
Quiparado	3,0 horas
Rio Verde	1,5 horas
San Andres	1,8 horas
San Lazaro	20 min
San Mateo	4,8 horas
San Miguel	1,5 horas
Venados	4,4 horas

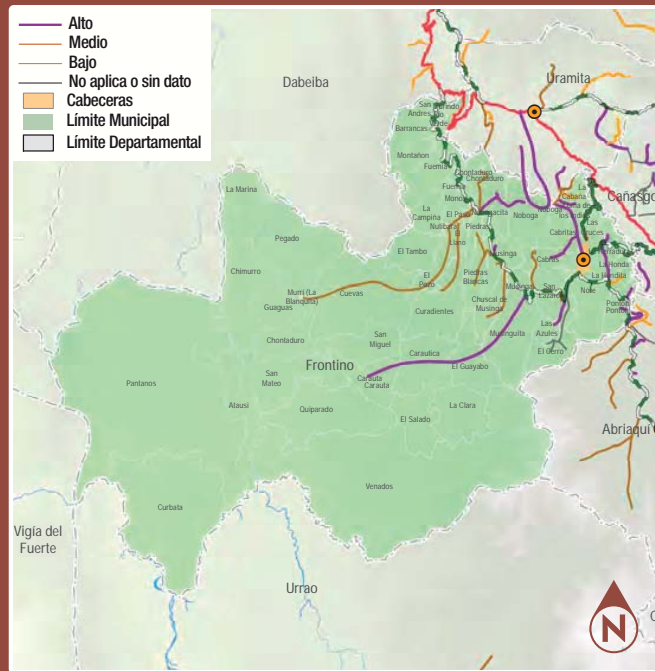
Fuente: Mapa Veredal Digital de Antioquia 2006

NIVEL DE INTENSIDAD DE USO DE CADA VÍA POR PRODUCTO PRINCIPAL



Clasifica las vías en alto, medio y bajo de acuerdo a la cantidad de carga transportada del principal producto (toneladas).

COSTOS DE TRANSPORTE AL PRODUCTOR ENTRE LA VEREDA Y EL PRIMER CENTRO DE COMERCIALIZACIÓN/DISTRIBUCIÓN



Clasifica las vías en alto, medio y bajo de acuerdo a los costos de transporte del principal producto (\$/km).